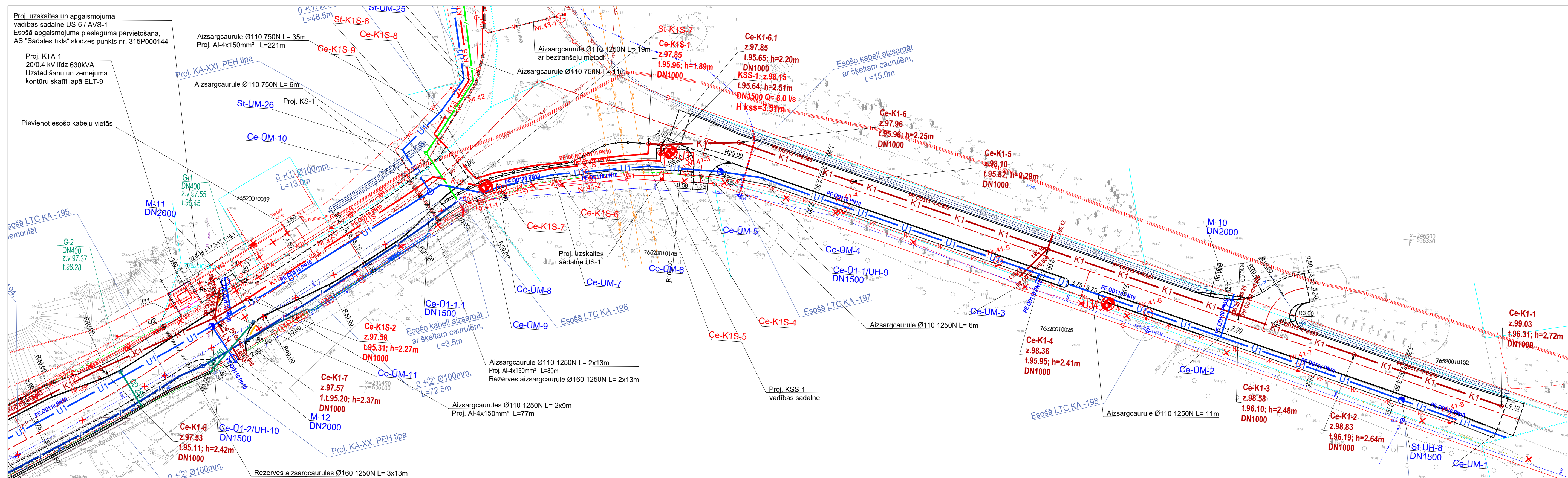


Proj. uzskaites un apgaismojuma vadības sadalne US-6 / AVS-1
Esošā apgaismojuma pieslēguma pārvietošana, AS "Sadales tīkls" slodzes punkts nr. 315P000144

Proj. KTA-1
20/0.4 kV līdz 630kVA
Uzstādīšanu un zemējuma kontūru skatīt lapā ELT-9

Pievienot esošo kabelu vietās



PROJEKTA APZĪMĒJUMI

- Ass līnija
- Asfaltbetona seguma mala
- Betona apmale 100x30x15cm
- Betona apmale 100x22x15cm
- Slīpā betona apmale 100x30-22x15cm
- Ietves betona apmale 100x20x8cm
- Nomaļes mala
- Grants seguma mala
- Drošības barjera
- Drošības barjeras enkurposms
- Gājēju barjera
- Ievalka

- Caurteka
- Nozāģējams koks
- Izmērs (m)
- Cita būvprojekta risinājumi
- Betona tekne 100x25x50
- Projektētais grāvis / nogāze
- Lietus ūdens uztvērējs
- Demontējami objekti
- Geotehnisko urbumu vietas
- Projektētā siltumtrase

- Reljefa brūģis
- Nozāģējamo krūmu teritorija
- Projektētais ūdensvads
- Projektētais kanalizācijas spiedvads
- Projektētā pašteses sadzīves kanalizācija
- Projektētā lietus kanalizācija
- Projektētā sakaru kanalizācija
- Projektētais ielas apgaismojums
- Projektētais elektroapgādes abonentu kabelis
- Projektētais elektroapgādes kabelis

SAĪSINĀJUMI

TS - Trases sākums
V - Tangenšu virsotne
LS - Līknes sākums
LC - Līknes centrs
LB - Līknes beigas
TB - Trases beigas
GP - Garenprofils
AP - Augstākais punkts

PIEZĪMES

- Visi izmēri doti metros, ja nav norādīts citādi.
- LKS-92 koordinātu sistēma.
- Latvijas normālo augstumu sistēma (LAS-2000,5).
- Būvdarbu laikā ievērot visu virszemes un pazemes komunikāciju aizsardzības prasības.
- Pazeminātās betona apmales 100.22.15 pāreju vietās paredzēt vienā līmenī ar brauktuves segumu.
- Darbi veicami ievērojot "Ceļu specifikācijas 2015".
- Laukuma apzīmējumus skatīt rasējumā TS-1-3 "Seguma eksplikācijas".


firma L4
Rīga, Jelgavas iela 90
Tālr.: +371 67500180
Fakss: +371 67500181

PASŪTĪTĀJS:

Līvānu novada dome

OBJEKTS:

Fabrikas, Celtniecības un Stiru ielas infrastruktūras jaunbūve un rekonstrukcija uzņēmējdarbības attīstībai Līvānu industriālajā zonā

Amats	Uzvārds	Paraksts	Datums	Lapas nosaukums:	Līguma Nr. 2015-CP/419-30
B.pr.vad.	L.Šaķe		11.08.2016	Ģenerālplāns un savietotais projektējamo inženiertīklu plāns	Arhīva Nr. L4CP 14_10
B.pr.d.vad.	V.Polmanis		11.08.2016		Mērogs: 1:500
Projektēja	V.Polmanis		11.08.2016		Stadija
Pārbaudīja	J.Langensfelds		11.08.2016		Lapas
					Ras.Nr.
					BP
					11/15
					GP-2-2